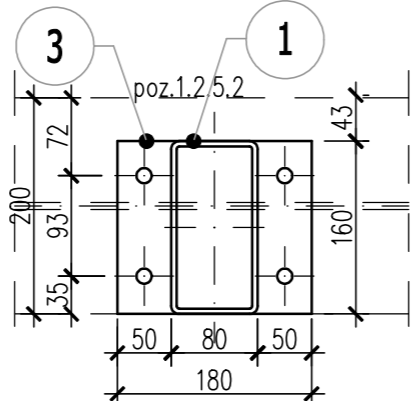


POZ. 2.2.5(wykonać x 1)  
Słup stal. r.pr.160x80x5mm  
Skala 1:10

Przekrój 2-2  
Skala 1:10

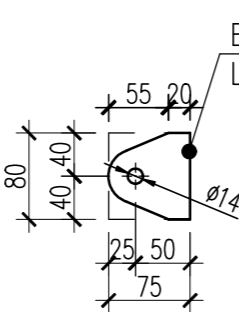
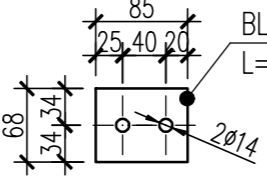
POZ. 2.2.6(wykonać x 1)  
Słup stal. r.kw.160x160x5mm  
Skala 1:10



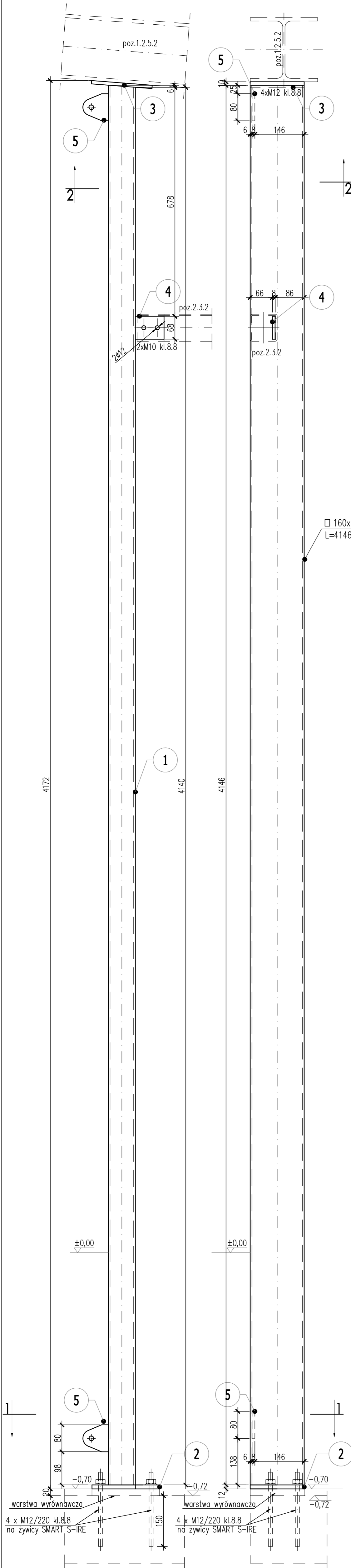
S235JR  
2.2.5  
3

S235JR  
2.2.5  
4

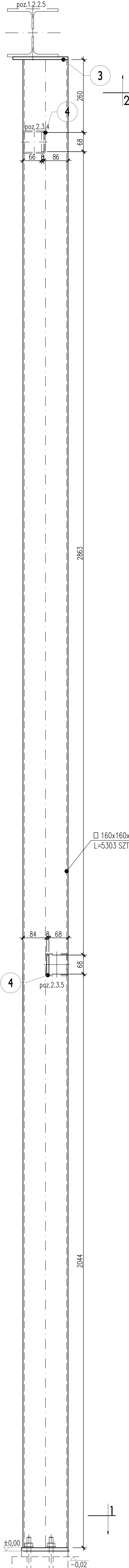
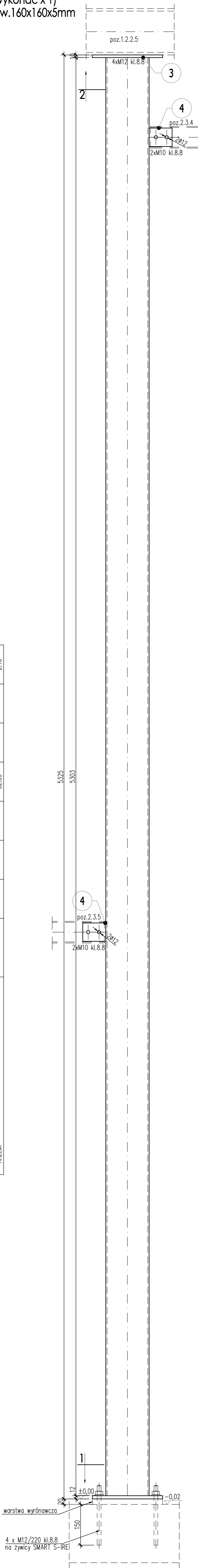
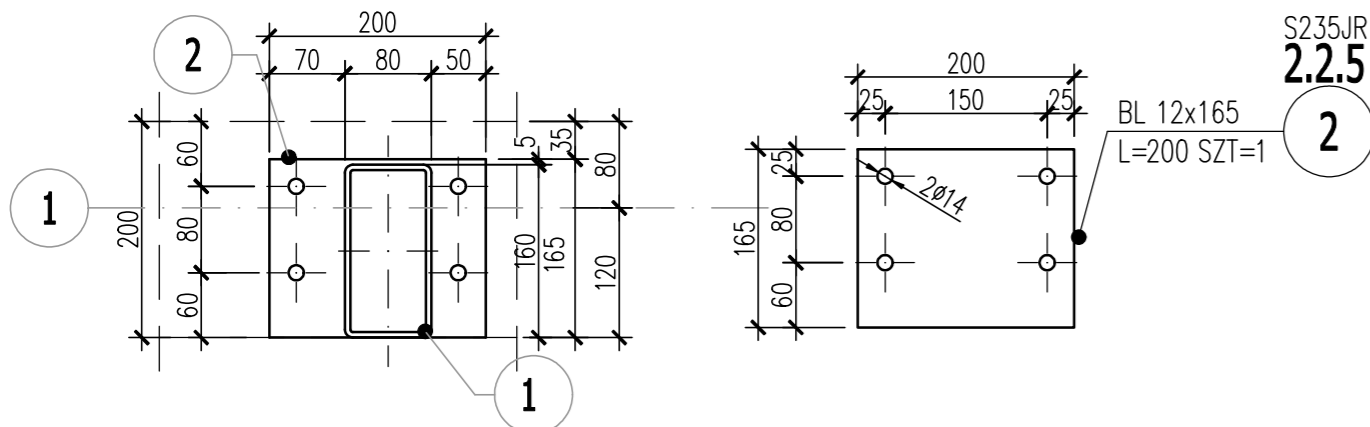
S235JR  
2.2.5  
5



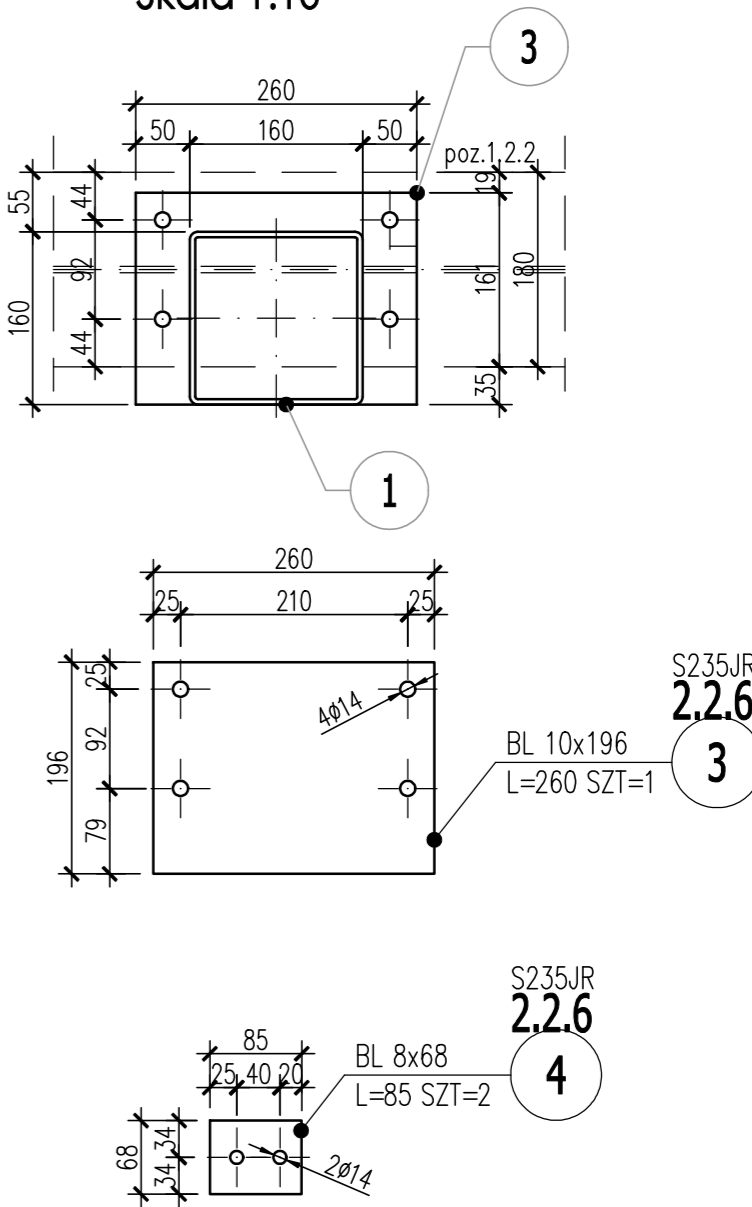
ZESTAWIENIE STALI											
POZ.	NR ELEMENTU	NAZWA ELEMENTU	DŁUGOŚĆ [mm]	GATUNEK STALI	LICZBA SZTUK x POZ	DŁ. RAZEM [m]	MASA JEDN [kg/m]	MASA RAZEM [kg]	POLE JEDN [m <sup>2</sup> /m]	POLE 1 ELEM [m <sup>2</sup> ]	POLE RAZEM [m <sup>2</sup> ]
2.2.5	1	□ 160x80x5	4146	S235JR	1 1 1	4.15	17.80	73.80	0.47	1.94	1.94
	2	BL 12x165	200	S235JR	1 1 1	0.20	15.54	3.11	0.35	0.07	0.07
	3	BL 10x160	180	S235JR	1 1 1	0.18	12.56	2.26	0.34	0.06	0.06
	4	BL 8x88	85	S235JR	1 1 1	0.09	4.27	0.36	0.15	0.01	0.01
	5	BL 8x80	75	S235JR	2 1 2	0.15	5.02	0.38	0.18	0.01	0.03
MASA 1 SZT. ELEMENTU WYSŁOKOWEGO [kg]: 82.93											
OCZŁEM											
NADDATEK NA SPÓWY: 1.8%								80.28			2.11
NADDATEK NA ELEM. DODATK.: 1.5%								1.45			0.04
RAZEM:								1.2			0.03
								82.93			2.18



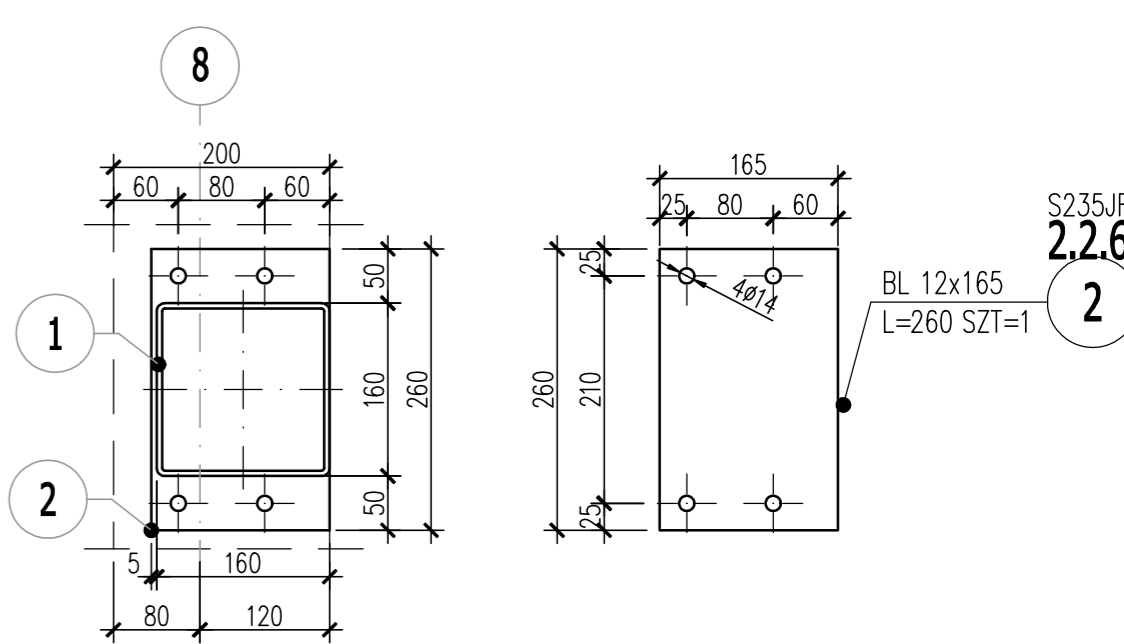
Przekrój 1-1  
Skala 1:10



Przekrój 2-2  
Skala 1:10



Przekrój 1-1  
Skala 1:10



- stal profilowa: S235
- połączenia spawane pachwinowe: 0.6 grubości cieńszej z łączonych blach
- połączenia spawane czołowe: grubości łączonych blach
- minimalna grubość spoiny: 3mm

 <p>ARCHITEKTURA M. KASPERSKI</p> <p>ul. Powstańców Śl. 74, 44-200 Rybnik</p>		<p>Nazwa obiektu: BUDYNEK HANDLOWO-USŁUGOWY</p> <p>Faza projektu: PROJEKT WYKONAWCZY</p> <p>Nazwa rysunku: Słupy stalowe poz. 2.2.5 / 2.2.6</p> <p>Lokalizacja inwestycji: ul. Żorska 75, 44-203 Rybnik</p>	
<p><b>Branża: KONSTRUKCYJNA</b></p>			
Projektował:	inż. Tomasz Knieć upr. bud. w specjalności konstrukcyjnej	Nr upr.:	SLK/2159/PWKOK/08
Sprawdził:	Mgr inż. Tomasz Plech upr. bud. w specjalności konstrukcyjnej	Nr upr.:	760/01
Investor:	"FIJAŁKOWSKI" Stanisław Fijałkowski sp. z o.o.	Data:	29.04.2025
Adres inwestora:	ul. Żorska 75, 44-203 Rybnik	Nr rys.:	K-23
		Skala:	1:10
		Str.:	